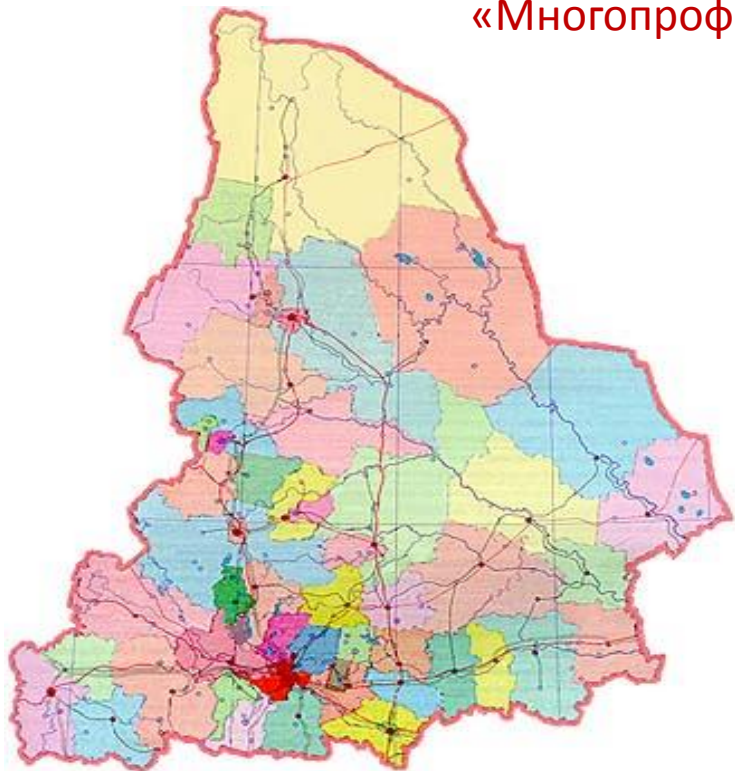




МИНИСТЕРСТВО ЗДРАВООХРАНЕНИЯ СВЕРДЛОВСКОЙ ОБЛАСТИ

Государственное автономное учреждение
здравоохранения Свердловской области
«Многопрофильный клинический медицинский
центр «Бонум»



СОВЕРШЕНСТВОВАНИЕ ТЕХНОЛОГИЙ РАННЕЙ ПОМОЩИ ДЕТЯМ ИЗ ГРУППЫ РИСКА РАЗВИТИЯ ТЯЖЕЛОЙ ПАТОЛОГИИ

ДУГИНА Елена Александровна,
д.м.н., главный врач МКМЦ «Бонум»,
гл. внештатный специалист – детский невролог УрФО





СИСТЕМА РАННЕЙ МЕДИЦИНСКОЙ ПОМОЩИ ДЕТЯМ, ПРОЖИВАЮЩИМ В СВЕРДЛОВСКОЙ ОБЛАСТИ

ДОРОДОВЫЙ СКРИНИНГ:

- УЗИ-диагностика экспертного уровня
- пренатальный врачебный консилиум



АИС «Региональный мониторинг беременных»

СКРИНИНГИ НОВОРОЖДЕННЫХ:

- на 5 наследственных заболеваний (охват 99,8%)
- на выявление и снижения зрения (ретинопатию недоношенных)



ГРУППЫ РИСКА ПО ФОРМИРОВАНИЮ ТЯЖЕЛОЙ, В Т.Ч. ИНВАЛИДИЗИРУЮЩ ЕЙ ПАТОЛОГИИ У ДЕТЕЙ:

- родившимся недоношенными
- с врожденными пороками развития, наследственными и хроническими заболеваниями



РАННЕЕ ВМЕШАТЕЛЬСТВО:

- оказание консультативной, диагностической, лечебной и реабилитационной помощи детям раннего возраста из групп риска




ОРГАНИЗАЦИОННЫЕ ФОРМЫ:

- областные детские специализированные центры
- выездные консультативные бригады
- телемедицинские консультации
- кабинеты ранней помощи
- кабинеты медико-социальной помощи
- областной реабилитационный консилиум



ТРЕХУРОВНЕВАЯ СИСТЕМА ОКАЗАНИЯ МЕДИЦИНСКОЙ ПОМОЩИ ДЕТЯМ, ПРОЖИВАЮЩИМ В СВЕРДЛОВСКОЙ ОБЛАСТИ

- 
1. Оказание специализированной и высокотехнологичной медицинской помощи
 2. Координация работы на каждом этапе системы
 3. Организационно-методическое руководство
 4. Экспертиза качества медицинской помощи на каждом этапе 3-х уровневой системы

1. Оказание специализированной медицинской помощи
2. Формирование территориальной, электронной и документальной маршрутизации пациентов
3. **Мониторинг детей из групп перинатального риска**

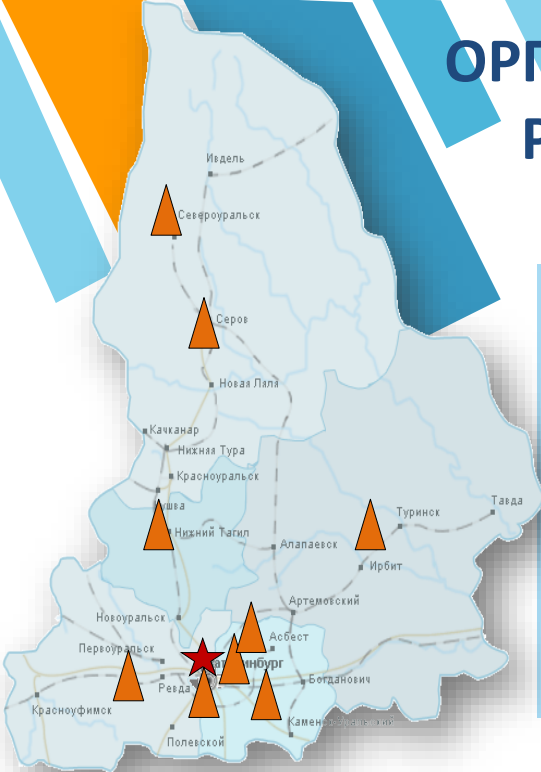
1. Мониторинг состояния физического и социального здоровья детей
2. **Раннее выявление детей с хронической и инвалидизирующей патологией**
3. Формирование индивидуальной маршрутизации

III. Областные детские многопрофильные медицинские учреждения (3 учреждения)

II. Межмуниципальные детские медицинские центры (9 центров)

I. Первичное звено (55 учреждений)

ОРГАНИЗАЦИОННАЯ СТРУКТУРА ПО ОКАЗАНИЮ РАННЕЙ ПОМОЩИ В РЕГИОНЕ С 2012 года



Оказание консультативной, диагностической, лечебной и реабилитационной помощи детям из групп перинатального риска (с 0 до 3 лет) по формированию хронической и инвалидизирующей патологии



Недоношенные дети (ОНМТ, ЭНМТ)



Перинатальная патология: поражение ЦНС тяжелой степени, задержка внутриутробного развития и др.



Врожденные пороки развития и наследственные заболевания

II уровень:

▲ - кабинеты ранней помощи (9)

★ - III уровень:



- областной центр ранней помощи на базе ГАУЗ СО «ОДКБ» (г. Екатеринбург)

Результаты работы:

В настоящее время (на 01.01.19г) в регистре состоит 13894 детей.

Из них инвалидность установлена у 419 ребенка, что составляет 3,01%.

ПРОЦЕСС РАЗВИТИЯ РАННЕЙ ПОМОЩИ В СИСТЕМЕ ЗДРАВООХРАНЕНИЯ СВЕРДЛОВСКОЙ ОБЛАСТИ



Создание кабинетов мониторинга

Приказ МЗ СО от
13.12.2012 № 1450 -п

Организа-
ция
Областного
центра
монито-
ринга

Приказ МЗ СО от
05.11.2014
№1449-п

Внедрение
информа-
ционной
подсистемы
мониторинг
а в ЕГИСЗ

Приказ МЗ СО от
06.04.2016 №
489-п

Утвержде-
ние
алгоритма
и
участников
межведом-
ственного
взаимодей-
ствия

Приказ МЗ СО от
11.01.2018 № 16-
п

Оптимизация
работы
Областного
центра и
кабинетов
ранней
помощи

Приказ МЗ СО от
11.05.2018 № 760-п





Процесс комплексной помощи детям раннего возраста с нарушениями здоровья

Превентивные технологии

Формирование групп риска по профильной патологии

Высокие технологии оказания медицинской помощи

Комплексная реабилитация

Социальная адаптация ребенка и его семьи

КРИТЕРИИ ОЦЕНКИ ЭФФЕКТИВНОСТИ :

- ✓ Высокий уровень оказания комплексной помощи ребенку с ограниченными возможностями и его семье: **СОХРАНЕНИЕ РЕБЕНКА ДЛЯ СЕМЬИ И СЕМЬИ ДЛЯ РЕБЕНКА**
- ✓ Интеграция в общество, социальная адаптация ребенка с проблемами здоровья и его семьи: **ВОЗМОЖНОСТЬ ПОСЕЩЕНИЯ ОБЩЕОБРАЗОВАТЕЛЬНЫХ (не коррекционных) УЧРЕЖДЕНИЙ, ПРОФЕССИОНАЛЬНОЙ ДЕЯТЕЛЬНОСТИ**
- ✓ Решение вопросов планирования семьи, прогнозирование здоровья потомства: **ВОЗМОЖНОСТЬ СЕМЬИ ИМЕТЬ СЛЕДУЮЩЕГО ЗДОРОВОГО РЕБЕНКА, РЕПРОДУКТИВНОЕ ЗДОРОВЬЕ ПОДРОСТКОВ**



ЭФФЕКТИВНОСТЬ ТЕХНОЛОГИЙ ОРГАНИЗАЦИИ РАННЕЙ ПОМОЩИ В СИСТЕМЕ ЗДРАВООХРАНЕНИЯ

Пример 1.

На «Д» учете с диагнозом ретинопатия недоношенных (РН) состоит 2 650 детей, в группе риска – 4 350 чел.
Всего под наблюдением находится 7 000 чел.
(на 01.01.2019г.)



Пример 2.

Охват детей аудиологическим скринингом в 2018 г.:
I этап – **98,6%**, II этап – **85,7%** детей 1-го года жизни

На «Д» учете состоит 1 661 ребенок, из них после кохлеарной имплантации (КИ) – 342 пациента.

Социальная адаптация детей дошкольного возраста с КИ:

- ✓ Посещают массовые детские дошкольные учреждения (ДДУ) – **43%**;
 - ✓ Неорганизованные дети, потенциально готовые к посещению массовых ДДУ – **32%**;
 - ✓ Посещают коррекционные детские дошкольные учреждения – **8%**
- 83%**

Организация комплексной медицинской помощи в системе здравоохранения

Маршрут

- Утверждены «Дорожные карты» по сурдологии, врожденной челюстно-лицевой патологии, ретинопатии недоношенных



Алгоритм

- Реализуется единый алгоритм динамического наблюдения в областных детских специализированных центрах МКМЦ «Бонум»



Служба катамнеза

- Катamnестический анализ по результатам активного динамического наблюдения по декретированным возрастам

Плановые и неотложные первичные потоки пациентов



Потоки пациентов для диспансерного наблюдения на других уровнях





2016-2018гг

ЦЕЛЕВАЯ ГРУППА:

- Дети с ограниченными возможностями здоровья (ОВЗ), в т.ч. дети с установленной инвалидностью
- Дети из группы биологического риска (недоношенные дети)

Направления

1. **Организация взаимодействия в сфере оказания услуг по ранней помощи**
2. Оказание услуг по реабилитации и абилитации детей с ОВЗ и детей-инвалидов
3. Комплексное сопровождение детей с тяжелыми множественными нарушениями развития, в том числе с расстройствами аутистического спектра

Медицинские организации – кураторы случаев

ГАУЗ СО Областная детская клиническая больница

ГАУЗ СО Многопрофильный клинический медицинский центр «Бонум»

ГКОУ СО «Школа-интернат №17»

ГБУЗ СО "Детская городская больница город Каменск-Уральский»

ГБУЗ СО «Свердловская областная клиническая психиатрическая больница»

РЕЗУЛЬТАТЫ УЧАСТИЯ В ПИЛОТНОМ ПРОЕКТЕ

Сформирована межведомственная система ранней помощи (пять Министерств области)

Методика



Определены понятия ранней медицинской помощи, методика наблюдения детей целевых групп на амбулаторно-поликлиническом этапе и др.

Критерии



Определены критерии включения в целевые группы детей, нуждающихся в ранней помощи

Структура



Определены организации-кураторы

Алгоритм



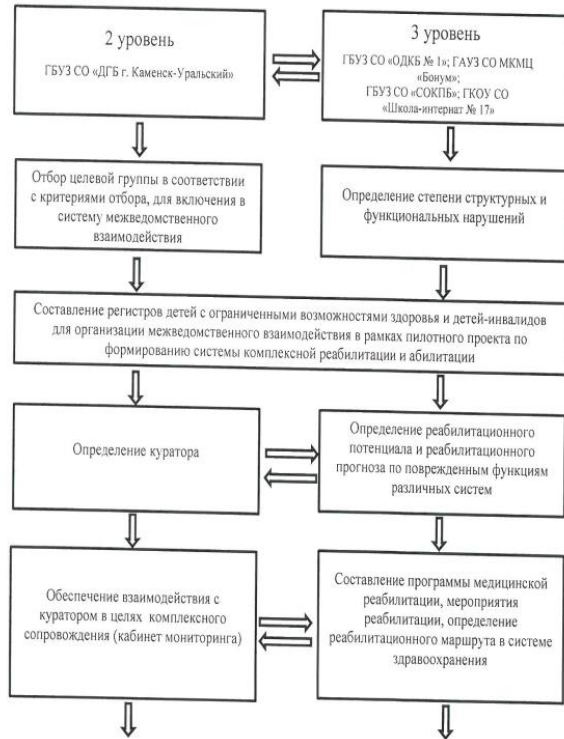
Определен алгоритм взаимодействия Областного центра и Кабинетов ранней помощи МЗ СО и Служб ранней помощи других ведомств

АЛГОРИТМ МЕЖВЕДОМСТВЕННОГО ВЗАИМОДЕЙСТВИЯ

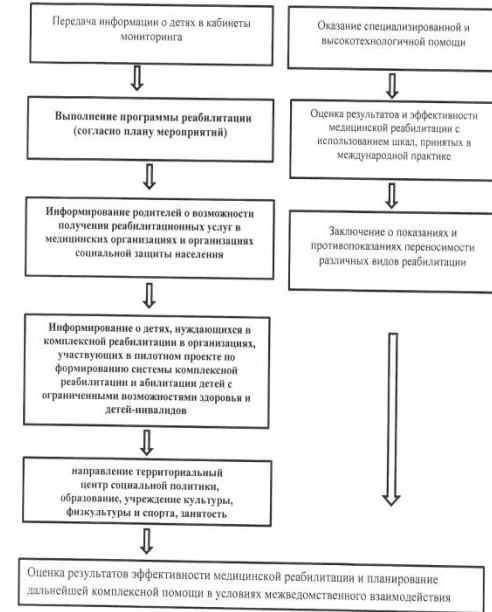
Приложение №3
к приказу Министерства
здравоохранения
Свердловской области
от 11 мая 2010 № 16-н.

Алгоритм межведомственного взаимодействия организаций, участвующих в пилотном проекте по формированию системы комплексной реабилитации и абилитации детей с ограниченными возможностями здоровья и детей-инвалидов

Выявление детей с ограниченными возможностями здоровья и детей-инвалидов, нуждающихся в комплексной реабилитации и абилитации осуществляется учреждениями 2 и 3 уровня



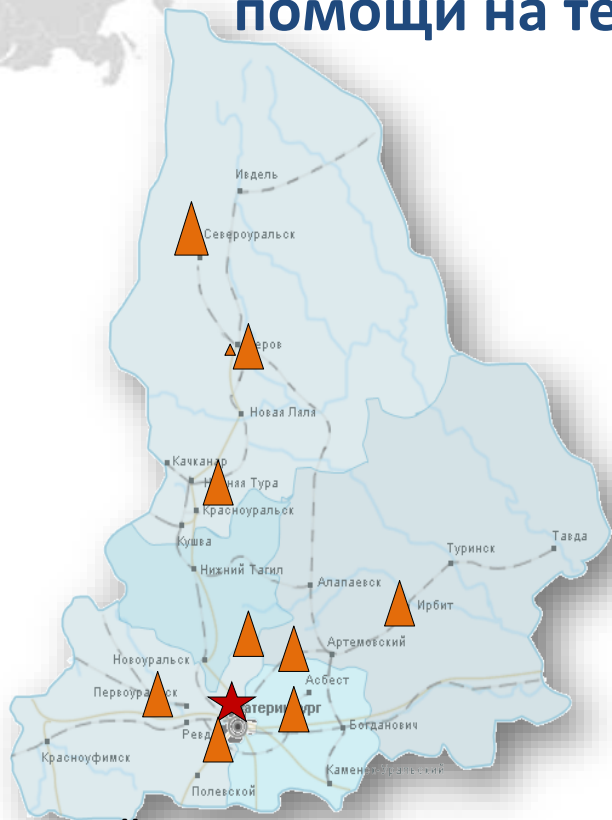
7



Алгоритм взаимодействия кабинета ранней помощи межмуниципального детского медицинского центра



Расположение кабинетов и служб ранней помощи на территории Свердловской области



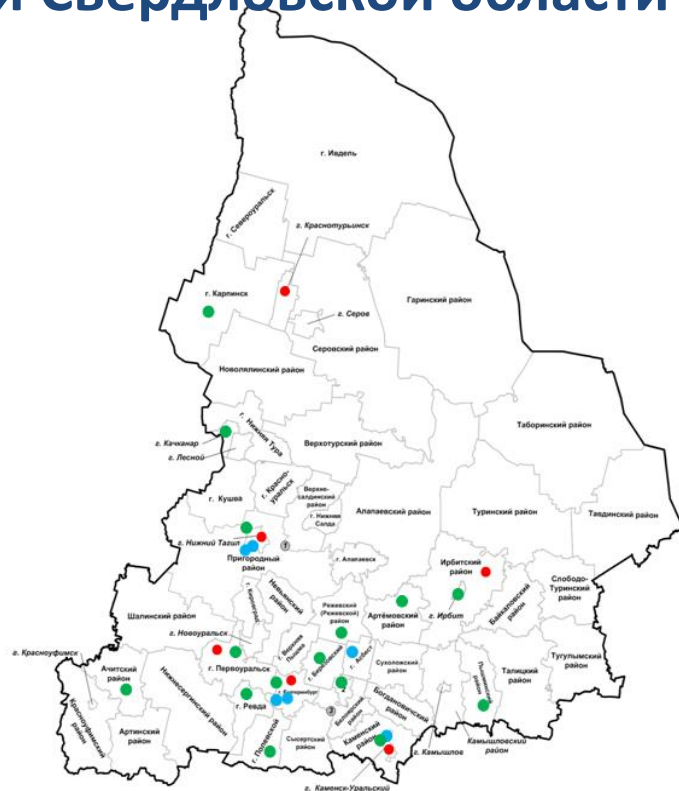
Кабинеты ранней помощи:

II уровень:

▲ - кабинеты в медицинских межмуниципальных центрах (9)

III уровень:

★ - областной центр на базе ГАУЗ СО «ОДКБ» (г. Екатеринбург)



Службы ранней помощи:

СРП социальной защиты ●

Перинатальные центры ●

СРП образования ●

Соглашения между медицинскими организациями и учреждениями других ведомств Свердловской области

Соглашение о межведомственном взаимодействии при оказании услуг ранней помощи

г. Екатеринбург 15.04.2018 года

Государственное автономное учреждение здравоохранения Свердловской области «Центр психологической реабилитации детей с ограниченными возможностями» (далее – «Центр психологической реабилитации») и Государственное бюджетное учреждение здравоохранения Свердловской области «Центр психологической реабилитации детей с ограниченными возможностями» (далее – «Центр психологической реабилитации») заключили настоящее Соглашение на следующих условиях:

1. **Цели и задачи.** Целью Соглашения является оказание комплексной помощи детям с ограниченными возможностями, а также родителям и близким лицам. Задачами Соглашения являются:

- 1.1. Проведение мероприятий по оказанию помощи детям с ограниченными возможностями.
- 1.2. Проведение мероприятий по оказанию помощи родителям и близким лицам.
- 1.3. Проведение мероприятий по оказанию помощи детям с ограниченными возможностями.
- 1.4. Проведение мероприятий по оказанию помощи родителям и близким лицам.

2. **Стороны.** Сторонами Соглашения являются:

- 2.1. Государственное автономное учреждение здравоохранения Свердловской области «Центр психологической реабилитации детей с ограниченными возможностями» (далее – «Центр психологической реабилитации»).
- 2.2. Государственное бюджетное учреждение здравоохранения Свердловской области «Центр психологической реабилитации детей с ограниченными возможностями» (далее – «Центр психологической реабилитации»).

3. **Объем взаимодействия.** Объем взаимодействия определяется в соответствии с программой оказания помощи детям с ограниченными возможностями.

4. **Адрес и реквизиты сторон.**

Государственное автономное учреждение здравоохранения Свердловской области «Центр психологической реабилитации детей с ограниченными возможностями»	Государственное бюджетное учреждение здравоохранения Свердловской области «Центр психологической реабилитации детей с ограниченными возможностями»
Адрес: 620149, г. Екатеринбург, ул. Мухоморова, 31	Адрес: 620142, г. Екатеринбург, ул. Мухоморова, 31
Телефон: 8(343)2211017	Телефон: 8(343)2211017
Факс: 8(343)2211017	Факс: 8(343)2211017
e-mail: center@psr.ru	e-mail: center@psr.ru
Юридический адрес: 620149, г. Екатеринбург, ул. Мухоморова, 31	Юридический адрес: 620142, г. Екатеринбург, ул. Мухоморова, 31
Телефон: 8(343)2211017	Телефон: 8(343)2211017
Факс: 8(343)2211017	Факс: 8(343)2211017
e-mail: center@psr.ru	e-mail: center@psr.ru
Генеральный директор: Е.А. Дюгина	Генеральный директор: Ю.Ю. Антонова

Соглашение о межведомственном взаимодействии при оказании услуг ранней помощи

3.3. В сфере информационного взаимодействия и документооборота, в том числе по вопросам оказания услуг ранней помощи, а также разработки индивидуальной программы ранней помощи:

- обеспечивают функционирование информационного взаимодействия (документооборота);
- принимают меры по оптимизации документооборота и информационного взаимодействия;

3.4. В сфере организации и проведения информационно-просветительских, обучающих и практических семинаров, мероприятий:

- организуют и проводят совместные мероприятия различного уровня.

4. **Изменения и расторжение Соглашения**

4.1. Все изменения и дополнения к настоящему соглашению оформляются дополнительным соглашением Сторон, которое является неотъемлемой частью настоящего Соглашения.

4.2. Соглашение может быть расторгнуто досрочно в одностороннем порядке по письменному соглашению Сторон.

4.3. Любые изменения и дополнения к настоящему Соглашению вносятся в письменном виде и подписаны обеими сторонами.

5. **Заключительные положения**

5.1. Настоящее соглашение составлено в двух экземплярах (по одному на каждую из Сторон), имеющих равную юридическую силу.

5.2. Срок действия Соглашения - 1 год. Соглашение вступает в силу с момента его подписания Сторонами и заключается на 1 год. В случае если одна из Сторон не заявит о желании расторгнуть Соглашение за один месяц до истечения его срока, Соглашение считается продленным на тот же срок.

5.3. Досрочное расторжение Соглашения возможно по желанию любой из Сторон в случае неисполнения или ненадлежащего исполнения его условий.

5.4. Стороны, возникающие при исполнении настоящего Соглашения, разрешаются путем переговоров.

6. **Адрес и реквизиты сторон**

Государственное бюджетное учреждение здравоохранения Свердловской области «Областной НИИ»	Государственное бюджетное учреждение здравоохранения Свердловской области «Центр психологической, медико-психологической и социальной помощи «Реус»»
Адрес: 620149, г. Екатеринбург, ул. Мухоморова, 31	Адрес: 620142, г. Екатеринбург, ул. Мухоморова, 31
Телефон: 8(343)240-8740, 240-84-01, 240-58-06	Телефон: 8(343)2211017
ИДН: 6661002199 КПП: 667101001	ИДН: 6661002199 КПП: 667101001
ОГРН: 10266024099	ОГРН: 10266024099
Факс: 231-91-61 e-mail: info@obnii.ru	Факс: 231-91-61 e-mail: info@obnii.ru
Генеральный врач: О.Ю. Андреева	Генеральный директор: Ю.Ю. Антонова

Соглашение о межведомственном взаимодействии при оказании услуг ранней помощи

3.3. В сфере информационного взаимодействия и документооборота, в том числе по вопросам оказания услуг ранней помощи, а также разработки индивидуальной программы ранней помощи:

- обеспечивают функционирование информационного взаимодействия (документооборота);
- принимают меры по оптимизации документооборота и информационного взаимодействия;

3.4. В сфере организации и проведения информационно-просветительских, обучающих и практических семинаров, мероприятий:

- организуют и проводят совместные мероприятия различного уровня.

4. **Изменения и расторжение Соглашения**

4.1. Все изменения и дополнения к настоящему соглашению оформляются дополнительным соглашением Сторон, которое является неотъемлемой частью настоящего Соглашения.

4.2. Соглашение может быть расторгнуто досрочно в одностороннем порядке по письменному соглашению Сторон.

4.3. Любые изменения и дополнения к настоящему Соглашению вносятся в письменном виде и подписаны обеими сторонами.

5. **Заключительные положения**

5.1. Настоящее соглашение составлено в двух экземплярах (по одному на каждую из Сторон), имеющих равную юридическую силу.

5.2. Срок действия Соглашения - 1 год. Соглашение вступает в силу с момента его подписания Сторонами и заключается на 1 год. В случае если одна из Сторон не заявит о желании расторгнуть Соглашение за один месяц до истечения его срока, Соглашение считается продленным на тот же срок.

5.3. Досрочное расторжение Соглашения возможно по желанию любой из Сторон в случае неисполнения или ненадлежащего исполнения его условий.

5.4. Стороны, возникающие при исполнении настоящего Соглашения, разрешаются путем переговоров.

6. **Адрес и реквизиты сторон**

Государственное автономное учреждение здравоохранения Свердловской области «Центр психологической реабилитации детей с ограниченными возможностями»	Государственное бюджетное учреждение здравоохранения Свердловской области «Центр психологической, медико-психологической и социальной помощи «Реус»»
Адрес: 620149, г. Екатеринбург, ул. Мухоморова, 31	Адрес: 620142, г. Екатеринбург, ул. Мухоморова, 31
Телефон: 8(343)2211017	Телефон: 8(343)2211017
Факс: 8(343)2211017	Факс: 8(343)2211017
e-mail: center@psr.ru	e-mail: center@psr.ru
Юридический адрес: 620149, г. Екатеринбург, ул. Мухоморова, 31	Юридический адрес: 620142, г. Екатеринбург, ул. Мухоморова, 31
Телефон: 8(343)2211017	Телефон: 8(343)2211017
Факс: 8(343)2211017	Факс: 8(343)2211017
e-mail: center@psr.ru	e-mail: center@psr.ru
Генеральный директор: Е.А. Дюгина	Генеральный директор: Ю.Ю. Антонова

Соглашение о межведомственном взаимодействии

6. **Полномочия Сторон.**

Начальник Управления социальной политики Министерства социальной политики Свердловской области Анна Валерьевна Ураловская	Генеральный врач «Городской больницы города Каменска-Уральского» М.А. Чиркина
Начальник «Управления по культуре, физическому воспитанию и спорту города Каменска-Уральского» С.В. Казанова	Начальник «Управления по физической культуре и спорту города Каменска-Уральского» И.Т. Гиматов
Генеральный врач «Городской больницы города Каменска-Уральского» С.А. Гуляева	Начальник «Управления по культуре, физическому воспитанию и спорту города Каменска-Уральского» И.М. Минигалиева
Директор «Областного центра занятости населения» Ф. Карманова	Директор «Областного центра социальной адаптации молодежи г. Каменска-Уральского» И.С. Гашипова



БОНУМ

СПАСИБО ЗА ВНИМАНИЕ!

