



**Комплексный подход  
в становлении  
репродуктивного  
здоровья девочек**

**Старшая акушерка Банина Н.Ю  
г. Тюмень**

# Репродуктивное здоровье

Состояние  
полного  
физического,  
умственного и  
социального  
благополучия



Одна из наиболее  
серьезных  
проблем



Вопросы охраны  
здоровья  
подростков



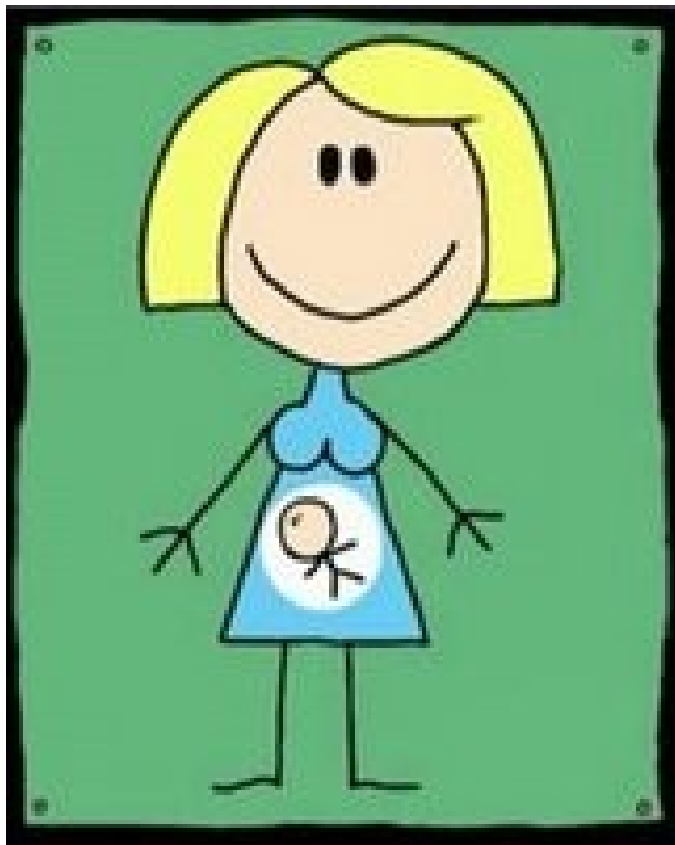


Отсутствие сексуального  
воспитания приводит к  
раннему началу  
половой жизни

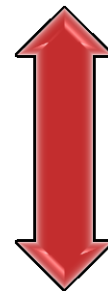
Отсутствие сексуального  
воспитания приводит к  
частой смене  
половых  
партнеров

Отсутствие сексуального  
воспитания увеличивает  
риск  
наступления  
нежелательной  
беременности и  
приводит к  
росту числа  
искусственных  
абортов или  
родов у  
подростков

# Разработка программ, ориентированных на реальные потребности молодежи, с учетом социальных, культурных и эмоциональных особенностей подростков



Конечная цель программ



формирование у молодежи ответственного сексуального поведения

# Основой для проведения любых программ по половому и сексуальному образованию

знание подростками строения  
своего тела



особенности процессов,  
происходящих в период  
полового созревания



соблюдение правил гигиены  
тела







# Комплексный медико-психосоциальный подход охраны репродуктивного здоровья подростков.



# «Центр охраны репродуктивного здоровья подростков»



*Цель:*

**Формирование медикопсихологической помощи и репродуктивного поведения подростков.**

**1. Обеспечение доступности и своевременности оказания медицинской помощи.**

**2. Сохранение репродуктивного здоровья подростков.**

**3. Психологическая адаптация.**

**4. Межведомственное взаимодействие с органами социальных служб, образовательных учреждений г.Тюмени.**

*Задачи:*



# Структура Центра репродуктивного здоровья подростков

Регистратура

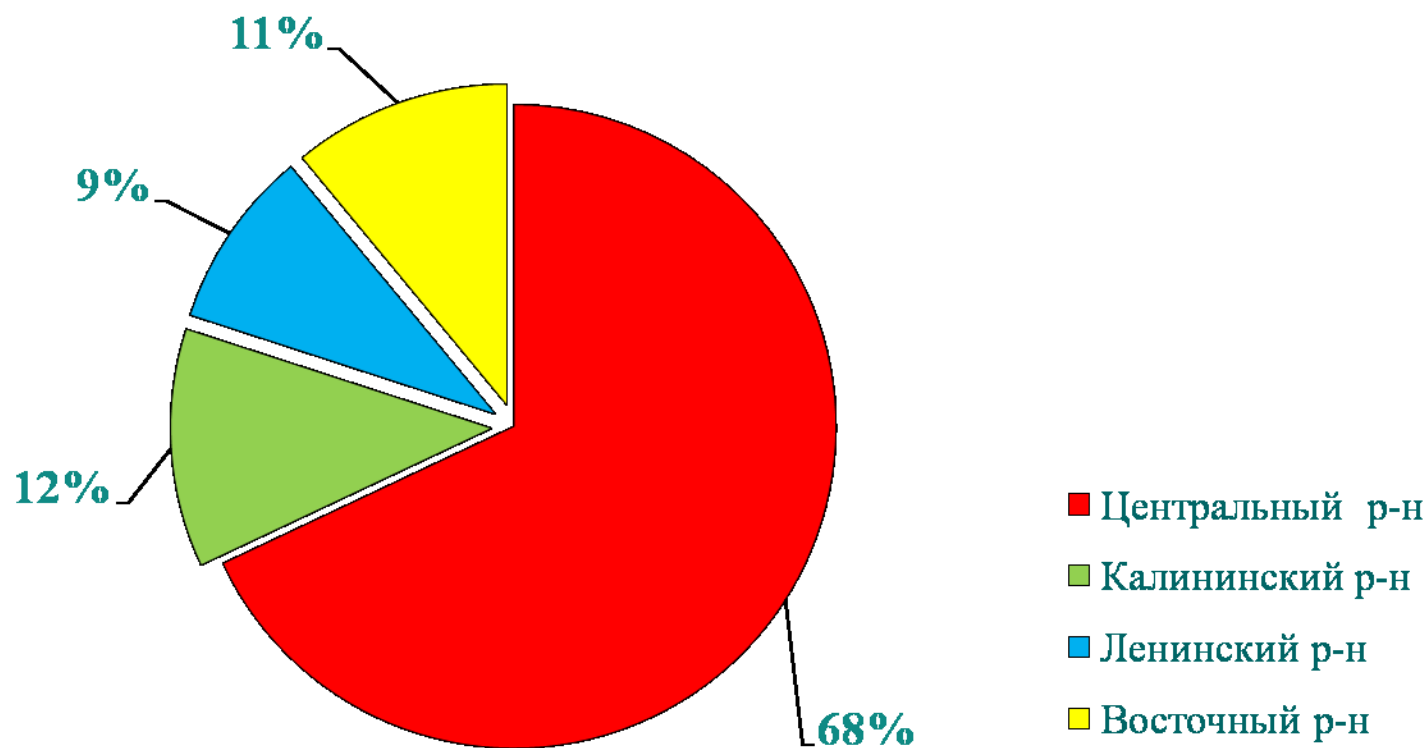
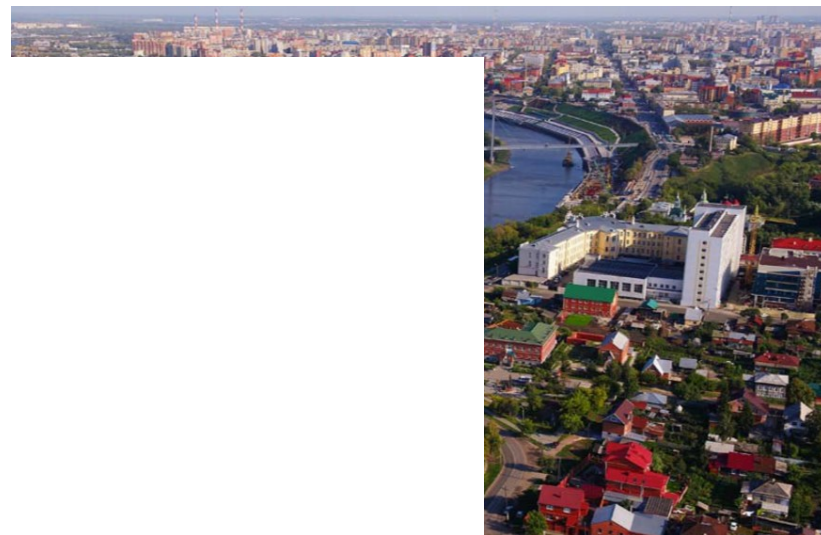
Кабинет  
психолога

Кабинет  
социального  
работника

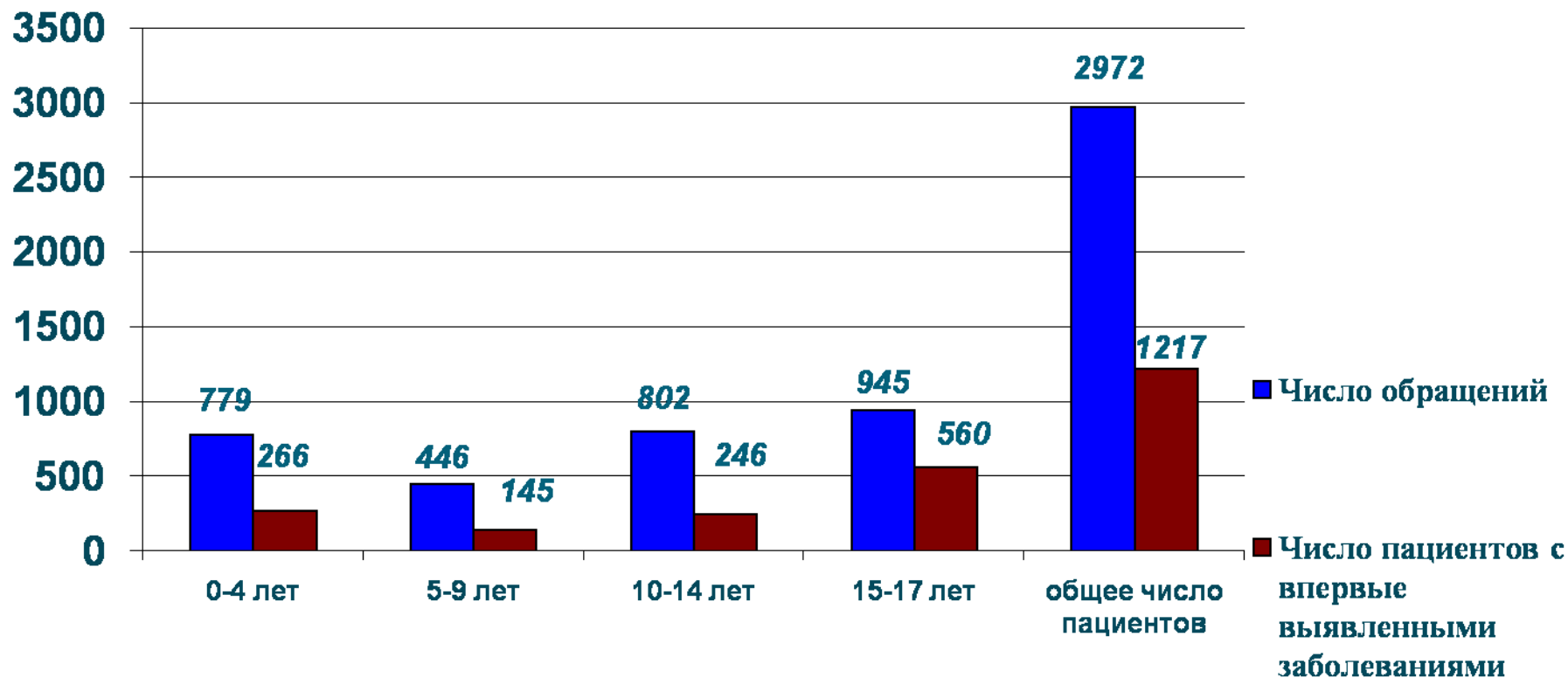
Кабинет врачебного  
приема

Кабинет  
функциональной  
диагностики

# Структура обращаемости подростков Центра с территорий г. Тюмени



# Возрастной состав пациентов Центра



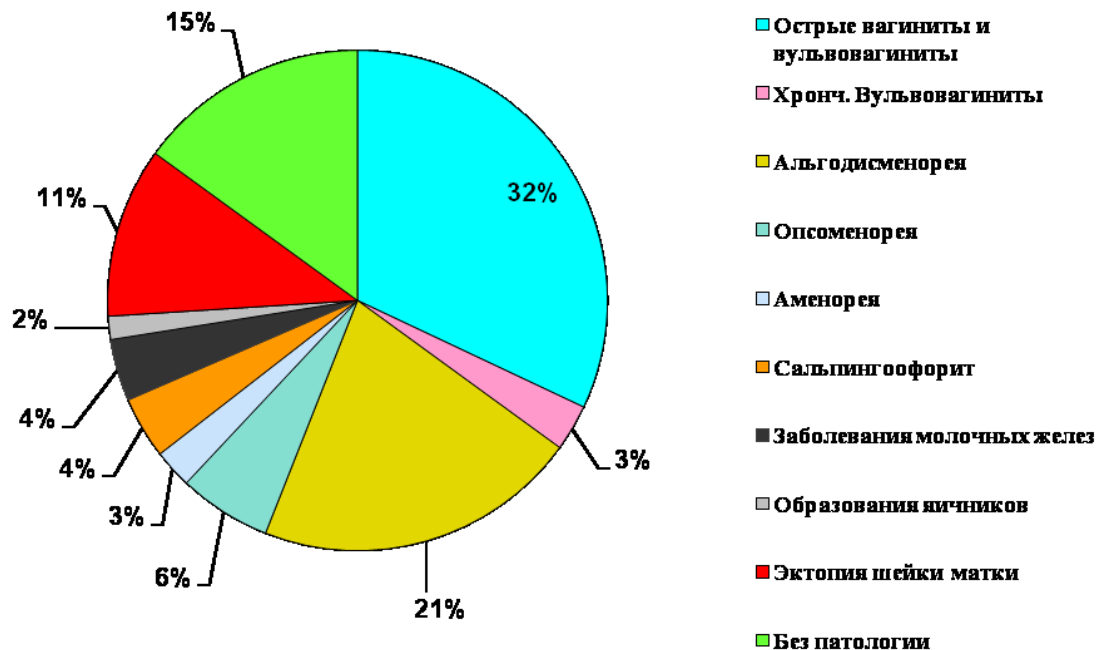


# Структура заболеваемости гинекологического профиля

10-14 лет



15-17 лет



# Социальная и психологическая адаптация



В Центре Психолог, совместно с докторами, проводит информационно – просветительную работу тренинги, с привлечением к работе представителей молодежных и общественных организаций, социальных служб.

При наличии расстройств поведения, сексуальной дисфункции, сексуального предпочтения и полоролевого поведения оказывается психологическая помощь подросткам и членам их семей.



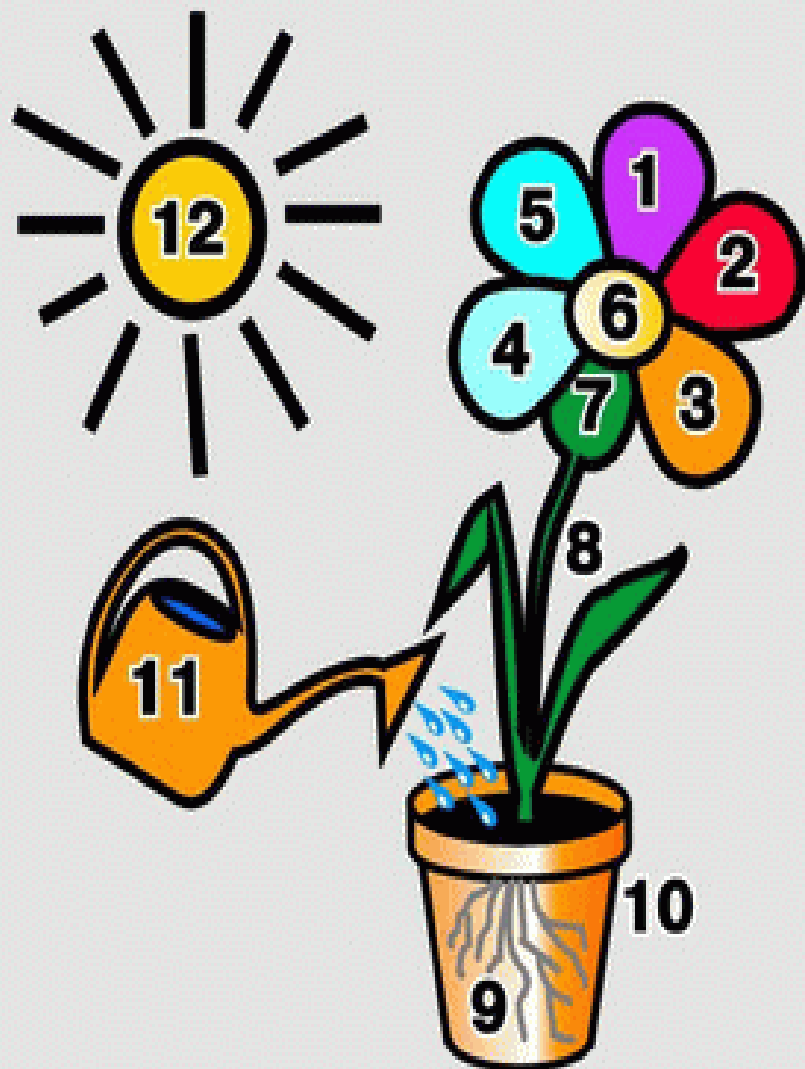
Методы психологической помощи :

- телесно – ориентированные техники на расслабление,
- психогимнастика,
- танцетерапия,
- школы здоровья.

## Объем психологической помощи



# ЦВЕТК ЗДОРОВЬЯ ПОДРОСТКОВ



- 1 — ФИЗИЧЕСКОЕ РАЗВИТИЕ
- 2 — ПОЛОВОЕ РАЗВИТИЕ
- 3 — ПСИХОСЕКСУАЛЬНОЕ  
РАЗВИТИЕ
- 4 — ПСИХИЧЕСКОЕ РАЗВИТИЕ
- 5 — СОЦИАЛЬНОЕ РАЗВИТИЕ
- 6 — ЗДОРОВЬЕ
- 7 — ГИПОТАЛАМУС
- 8 — ПОЗВОНОЧНЫЙ СТОЛБ
- 9 — НАСЛЕДСТВЕННОСТЬ
- 10 — СЕМЬЯ
- 11 — ОБЩЕСТВО
- 12 — ВНЕШНЯЯ СРЕДА



*Уметь заглянуть в мир подростка – непростое искусство!*

*Спасибо за внимание.*